

БОЈА

ЕЛЕМЕНТ КОМПОЗИЦИЈЕ

- Свака средина у којој човек живи, свака његова ближа и даља околина, имају своје боје – колорит.
- Објекти у природи немају сопствену боју.
- Боје у природи су **боје светлости** и последица су апсорбовања (упијања) и рефлексije (одбијања) светлосних зрака.

КАРАКТЕРИСТИКЕ БОЈЕ

Боја је један од најизражајнијих елемената ликовне композиције и дизајна и има три битне карактеристике . То су:

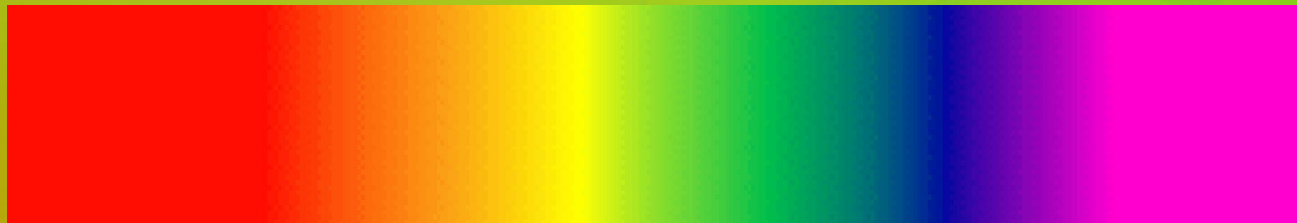
БОЈА, назив боје, нпр. црвена, жута, плава.

ИНТЕНЗИТЕТ, који се односи на засићење и чистоћу боје.

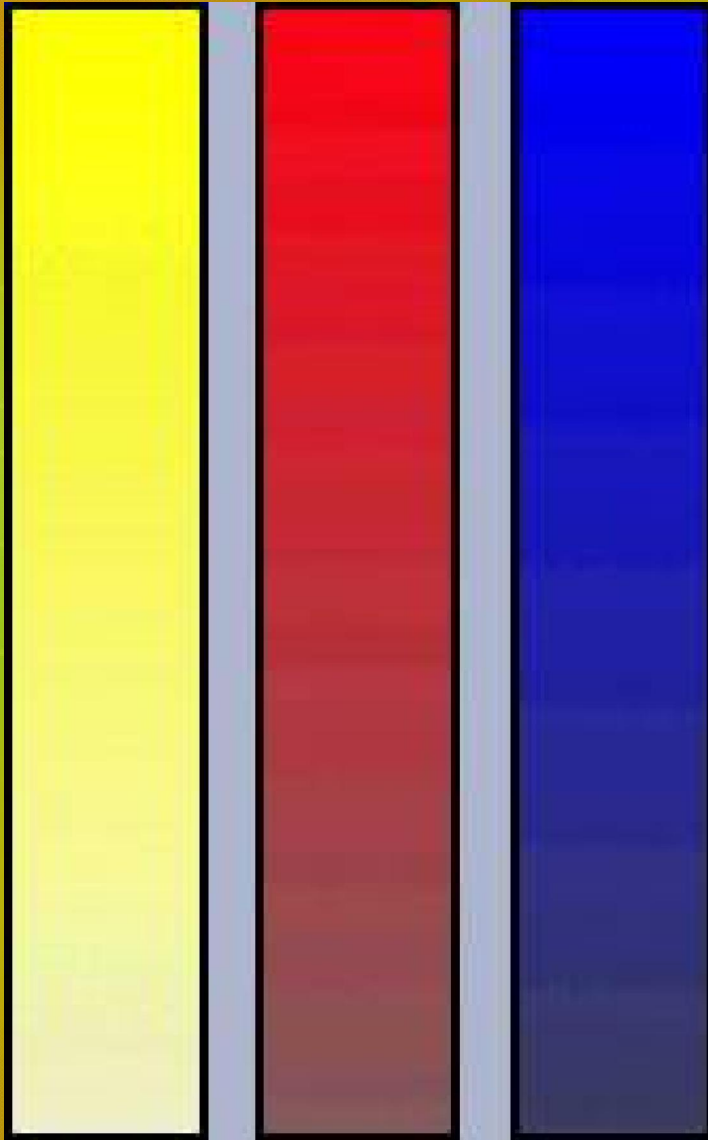
ВАЛЕР, који се односи на количину светлости, односно белог и црног у боји.

Боја

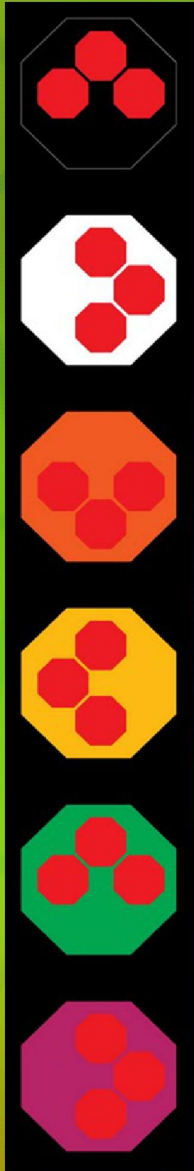
- Боја је **назив боје** која има одређену таласну дужину и место у спектру, односно кругу боја. Нпр. црвена, жута, плава боја итд.



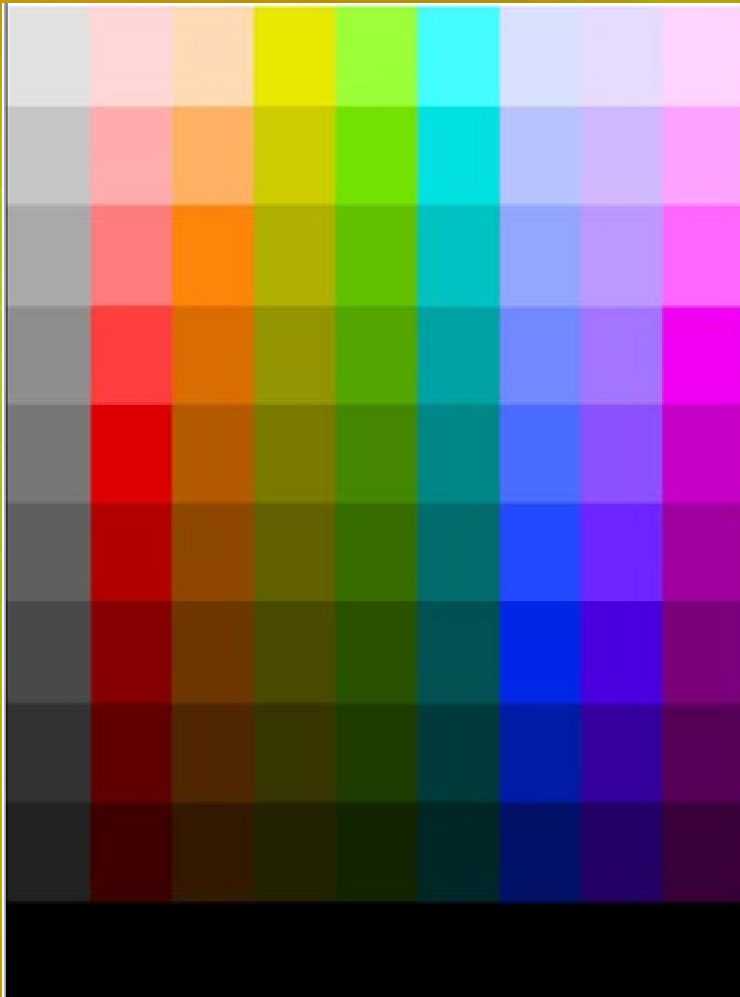
Интензитет



- Интензитет се односи на **чистоћу** неке боје.
- Чиста боја је најинтензивнија. Ако се чистој боји дода сива она се деградира и смањује јој се интензитет.
- Интензитет боје се привидно мења када се боја нађе у окружењу друге боје.



Валер



- Валер је **количина светлости** у некој боји.
- Валер имају и хроматске и ахроматске боје.
- Различити валери хроматских пигментних боја се могу добити додавањем црне (тамни) или беле боје (светли валери).

Валерски круг



- Уметници – сликари често користе термине као што су посветљене и потамњене боје и тонови јако засићених чистих пигмената.
- **Посветљене боје** се добијају додавањем белог пигмента чистом пигменту неке боје, чиме се смањује засићеност те боје.
- **Потамњене боје** се добијају додавањем црног пигмента чистом пигменту боје, чиме се смањује засићеност и осветљеност.
- **Тон** се добија додавањем сивог пигмента чистом пигменту.
- Ови поступци производе различите засићености и осветљености чисте боје.

- Prepišite u svesku teorijski deo, fotografije cemo odštampati kada se vratimo u školu. Ako imate pitanja, molim vas kontaktirajte me na sanja.kekez@gmail.com